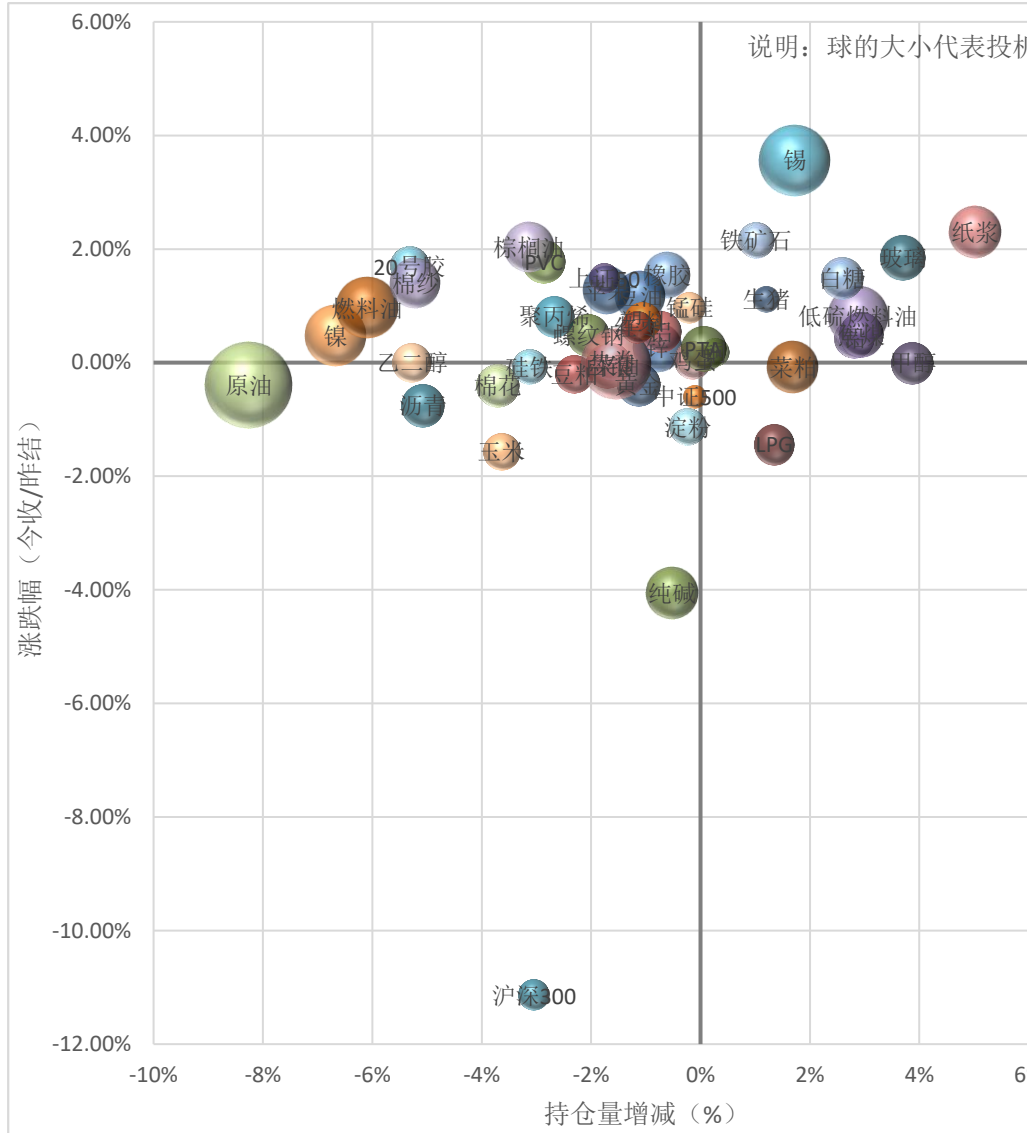


期货市场收市概览

一、主要品种收盘情况

交易所	品种	收盘价	涨跌幅	持仓量增减	
上期所	锌	22545	0.27%	-0.78%	
	铝	18480	0.54%	-0.73%	
	铜	69250	0.19%	0.26%	
	铅	15440	0.42%	2.81%	
	锡	201660	3.56%	1.73%	
	镍	177940	0.47%	-6.68%	
	黄金	438.14	-0.39%	-1.14%	
	白银	5201	-0.06%	-1.70%	
	螺纹钢	4105	0.49%	-2.05%	
	热卷	4225	0.02%	-1.63%	
	沥青	3543	0.76%	-5.07%	
	燃料油	2627	0.96%	-6.09%	
	橡胶	11875	0.54%	-0.61%	
	纸浆	5868	2.30%	5.02%	
	能源期	原油	507.7	-0.39%	-8.26%
低硫燃料油		3725	0.81%	2.88%	
20号胶		9545	0.70%	-5.32%	
大商所	玉米	2700	-0.57%	-3.64%	
	豆油	7838	0.6%	-1.11%	
	豆粕	3486	-0.20%	-2.31%	
	PVC	6183	0.7%	-2.87%	
	焦煤	1844	0.49%	2.93%	
	聚丙烯	7573	0.81%	-2.67%	
	塑料	8058	0.74%	-1.05%	
	铁矿石	873.5	2.16%	1.01%	
	鸡蛋	4267	0.05%	-0.15%	
	焦炭	2735	0.87%	6.91%	
	棕榈油	7336	2.03%	-3.13%	
	淀粉	2969	0.13%	-0.24%	
	乙二醇	4077	0.2%	-5.28%	
	生猪	15445	-0.44%	1.20%	
	LPG	4480	0.25%	1.35%	
	郑商所	PTA	6044	0.85%	0.05%
		甲醇	2500	-0.08%	3.87%
玻璃		1638	0.49%	3.70%	
菜粕		2773	-0.04%	1.69%	
白糖		6160	-0.40%	2.59%	
菜油		8337	0.40%	-1.53%	
棉花		13910	-0.07%	-3.71%	
棉纱		20850	0.07%	-5.21%	
硅铁		8094	0.28%	-3.13%	
锰硅		7356	0.63%	-0.20%	
苹果		8415	-4.06%	-1.72%	
红枣		9555	0.49%	-1.15%	
纯碱		2530	-1.13%	-0.52%	
中金所	上证50	2643.4	-0.59%	-1.77%	
	沪深300	4019	-0.41%	-3.05%	
	中证500	6296.2	-0.13%	-0.12%	
	5债	101.055	0.14%	1.35%	
	10债	100.45	0.24%	0.28%	

二、主要品种持仓量变化、涨跌幅和投机度一览



- 说明：
1. 涨跌幅均按今日收盘价对比昨日结算价计算
 2. 投机度=品种今日总成交量/总持仓量
 3. 商品期货价
格和涨跌幅均

贵金属

今日贵金属偏弱震荡，沪金主力收跌1.15%，沪银主力收跌1.01%。基本面，①美国第一：硅谷银行资产交易尘埃落定。②美联储理事杰斐逊：仍在了解到目前为止政策紧缩的全部已经下降，并且随着需求下降，“应该回落”到2%的目标水平。美联储金融监管副主席门致力于确保美国所有银行存款的安全。③目前根据芝商所FedWatch最新数据，5月加息涨至50%附近，预期7月即开始大规模降息，市场预期与美联储指引分歧严重。④美元指数率震荡下行。⑤资金面，近期SPDR黄金和iShare白银ETF小幅减仓。⑥人民币升值贬值利⑦硅谷银行交易尘埃落定，贵金属重回加息赛道，预计贵金属短期高位继续偏弱震荡，中期震荡上行概率偏大。稳健者观望，激进者考虑逢高做空。建议做好仓位控制，严格止损

能化

今日能化延续强势，原油大幅上行，布油已反弹至在78美元/桶附近，SC主力涨3.9%，燃油沥青、乙二醇涨超2%，短纤、PVC、PP、塑料、PTA偏强震荡，纯碱、甲醇偏弱震荡。第一FDIC 完成硅谷银行收购谈判，市场对银行业风波的担忧有所缓解，原油反弹。EIA数据量小幅上升，成品油裂解价差反弹，汽油去化。2月俄罗斯原油、成品油出口下滑，同时俄罗斯 Novorossiisk 港原油出口暂停，约 98 万吨的计划装载任务受到影响。总体来说依旧较大，油价上行动力不足，短期或依旧延续震荡。而化工品前期因为原油的下跌整理近期油价企稳后化工小幅反弹，但因需求好转依旧低于预期，去库力度不大，多数品种受限，短期或宽幅震荡，估值较高的品种不建议追涨，估值较低的可区间操作，高抛低吸。

有色

今日沪铜偏强震荡，收盘上涨0.22%，外围风险偏好回升，不过需求依然不强，现货升水方面，目前对当月合约升水50元/吨，环比下降25元/吨。目前下游复工复产已经逐渐求仍不算强劲，需求对价格有支撑但无上涨驱动。库存继续第四周下降，上期所铜库存16.2万吨。短期来看市场宏观利空有限，乐观情绪升温，基本面偏强，但价格较快上涨幅度下降，废铜替代性增加，对于铜价不建议追高。铝价震荡偏强，主力合约收涨1.27%，缓，基本面持续改善，国内方面，目前国内铝锭库存下降1.6万吨。供应方面，云南电解响开始显现，铝锭入库明显下降。消费方面，下游开工逐步稳定恢复，若维持目前恢复改善过剩基本面。短期宏观利空落地，基本面逐渐转好，建议做多反弹。

作者：曹有明

期货从业资格证号：F3038998

投资咨询从业资格证号：Z0013162

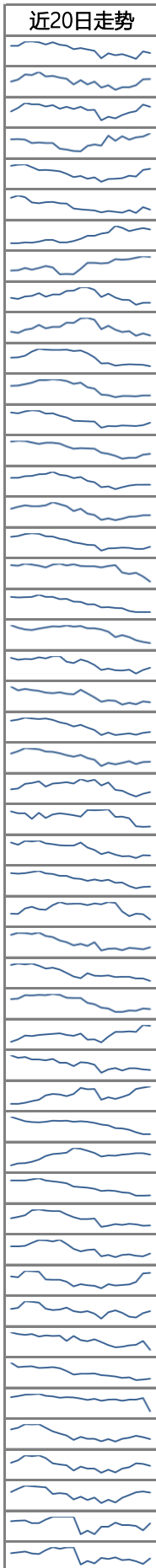
电话：021-20627258

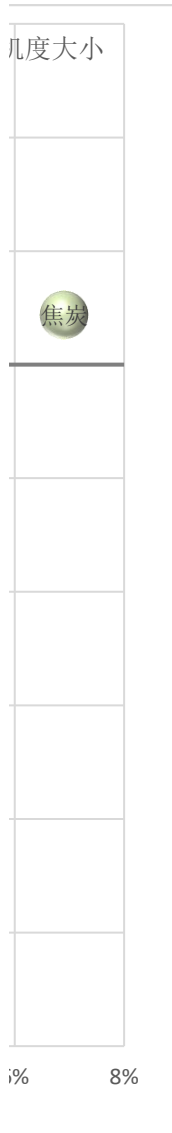
邮箱：zhumeixia@sd-gold.com

免责声明：

本报告由山金期货投资咨询部制作，未获得山金期货有限公司的书面授权，任何人不得对本报告进行任何形式的修改、发布和复制。本报告基于本公司期货研究人员采用可信的实地调研资料，但本公司对这些信息的准确性和完整性不作任何保证，且本报告中的资料、均反映报告初次发布时的判断，可能会随时调整，报告中的信息或所表达的意见不构成对会计或税务的最终操作建议，本公司不就报告中的内容对最终操作建议作任何担保。在本公司及其研究人员知情的范围内，山金期货有限公司及其期货研究人员以及财产上的利益评价或推荐的产品不存在任何利害关系，同时提醒期货投资者，期市有风险，入市须谨慎。

2023年3月28日





公民银行收购
 鄂影响；通胀
 马尔：监管部
 .25概率预期上
 数和美债收益
 多国内价格。
 中期承压，长
 员止盈。

料油涨超4%，
一公民银行与
显示，原油产
受风暴影响，
看，宏观压力
本大幅下行，
上行空间有

有所回落。现
放缓，整体需
下降2万吨至
言下游接受程
去库略有放
铝企业减产影
速度，有望改

和单位不得对
公开资料和实
建议、预测
投资、法律、
山金期货有限
害关系人与所
真。